

# Antwortenverteilung - Fragebogen für Schülerinnen und Schüler

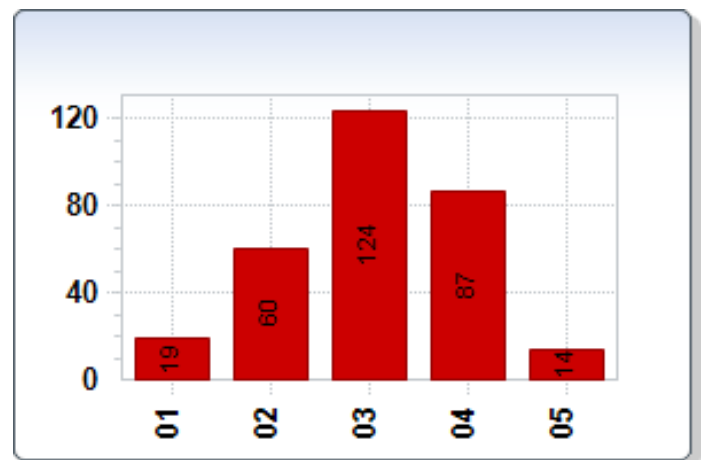
Distanzunterricht: Schülerumfrage wvsgym

19.03.2021 bis 26.03.2021

Bezeichnung	Anzahl der Fragebögen
Gesamt	304

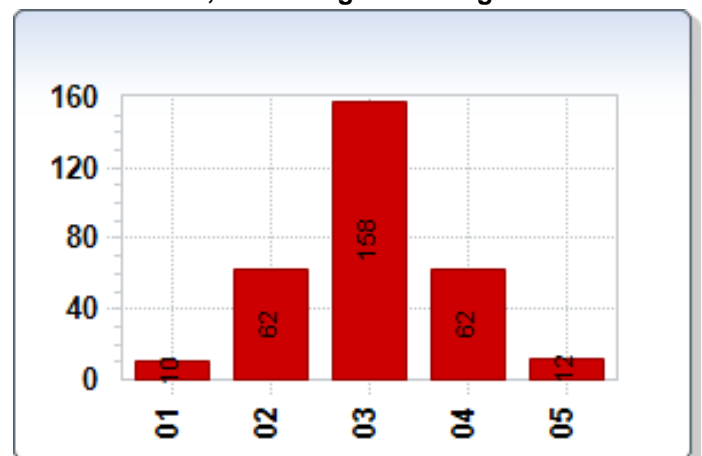
## Mir geht es gut beim Distanzunterricht.

01 - trifft nicht zu	19	6,25%
02 - trifft eher nicht zu	60	19,74%
03 - trifft eher zu	124	40,79%
04 - trifft zu	87	28,62%
05 - nicht beantwortet	14	4,61%



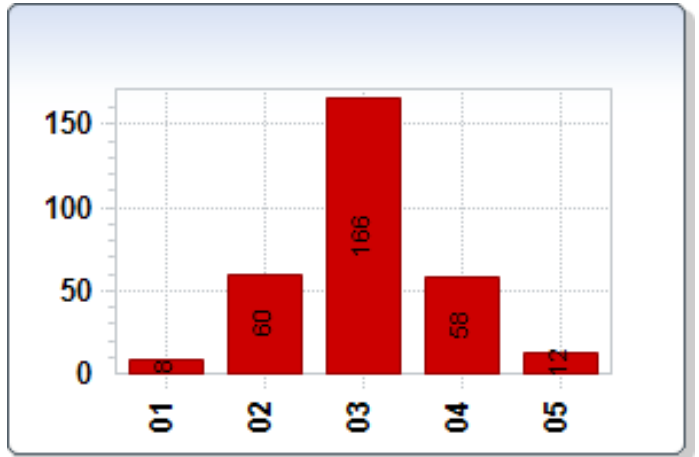
## Die Menge der Arbeitsaufträge, die ich von meinen Lehrkräften erhalte, kann ich gut bewältigen.

01 - trifft nicht zu	10	3,29%
02 - trifft eher nicht zu	62	20,39%
03 - trifft eher zu	158	51,97%
04 - trifft zu	62	20,39%
05 - nicht beantwortet	12	3,95%



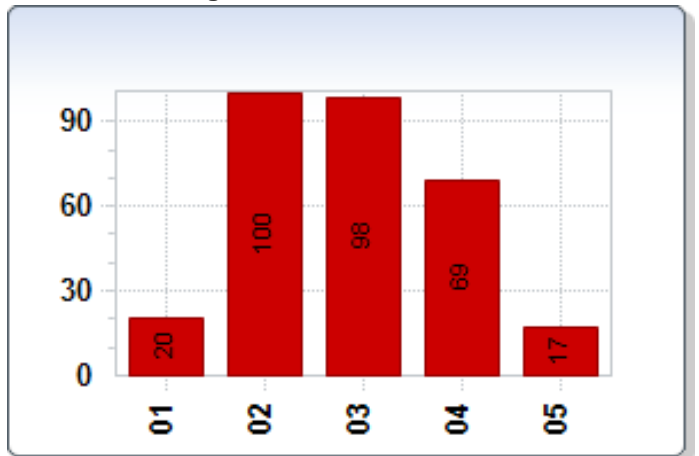
**Die Arbeitsaufträge, die ich zu Hause bearbeiten soll, sind klar und eindeutig formuliert.**

01 - trifft nicht zu	8	2,63%
02 - trifft eher nicht zu	60	19,74%
03 - trifft eher zu	166	54,61%
04 - trifft zu	58	19,08%
05 - nicht beantwortet	12	3,95%



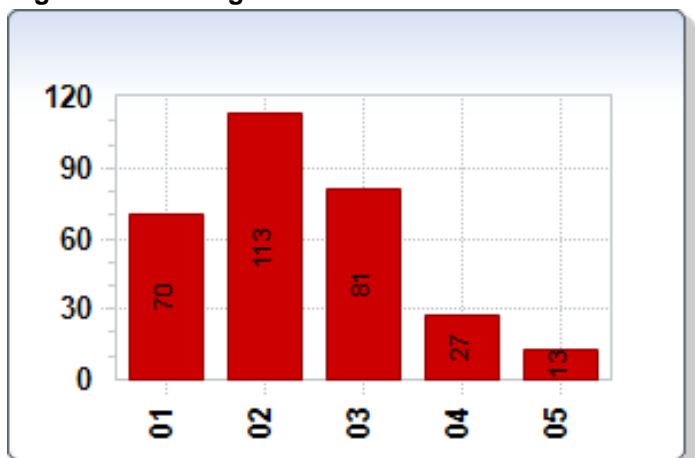
**Die Arbeitsaufträge, die ich zu Hause bearbeiten soll, sind abwechslungsreich.**

01 - trifft nicht zu	20	6,58%
02 - trifft eher nicht zu	100	32,89%
03 - trifft eher zu	98	32,24%
04 - trifft zu	69	22,70%
05 - nicht beantwortet	17	5,59%



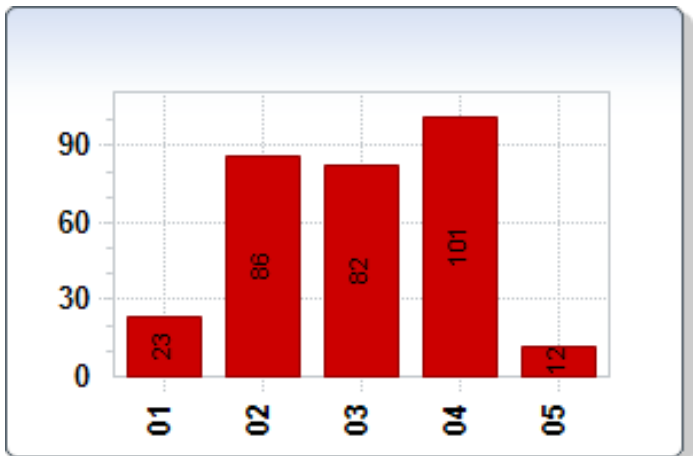
**Zu Hause bin ich meistens motiviert, die schulischen Aufgaben zu erledigen.**

01 - trifft nicht zu	70	23,03%
02 - trifft eher nicht zu	113	37,17%
03 - trifft eher zu	81	26,64%
04 - trifft zu	27	8,88%
05 - nicht beantwortet	13	4,28%



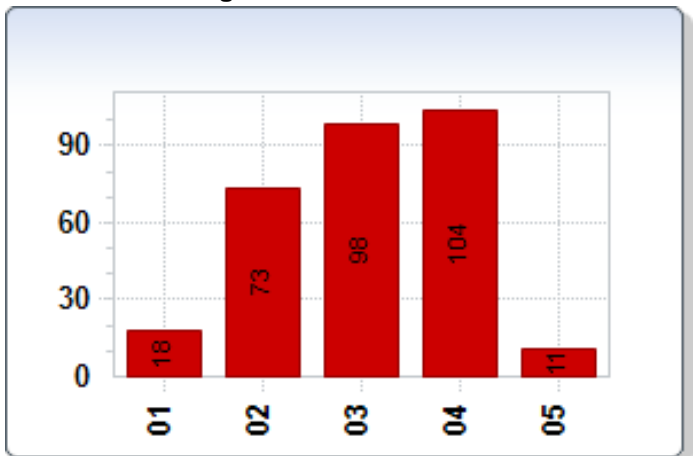
**Es gelingt mir, die Arbeit über den Tag sinnvoll zu verteilen.**

01 - trifft nicht zu	23	7,57%
02 - trifft eher nicht zu	86	28,29%
03 - trifft eher zu	82	26,97%
04 - trifft zu	101	33,22%
05 - nicht beantwortet	12	3,95%



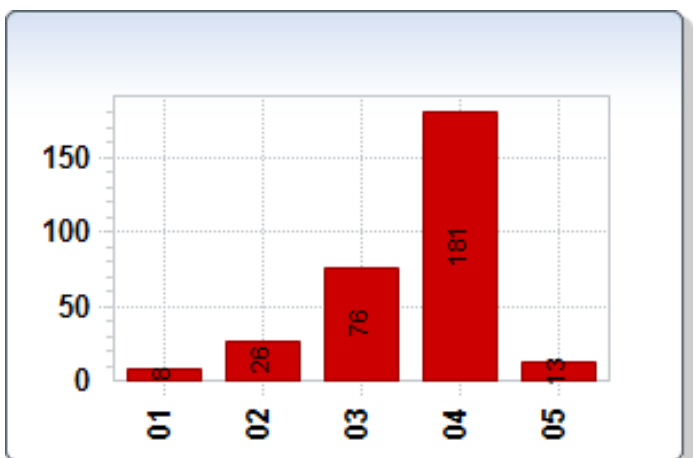
**Ich habe einen guten Überblick, was ich in den einzelnen Fächern erledigen muss.**

01 - trifft nicht zu	18	5,92%
02 - trifft eher nicht zu	73	24,01%
03 - trifft eher zu	98	32,24%
04 - trifft zu	104	34,21%
05 - nicht beantwortet	11	3,62%



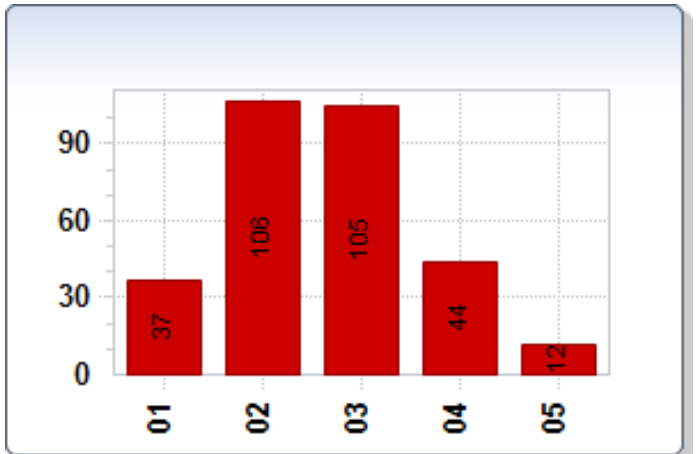
**Ich kann zu Hause ungestört meine Aufgaben erledigen.**

01 - trifft nicht zu	8	2,63%
02 - trifft eher nicht zu	26	8,55%
03 - trifft eher zu	76	25,00%
04 - trifft zu	181	59,54%
05 - nicht beantwortet	13	4,28%



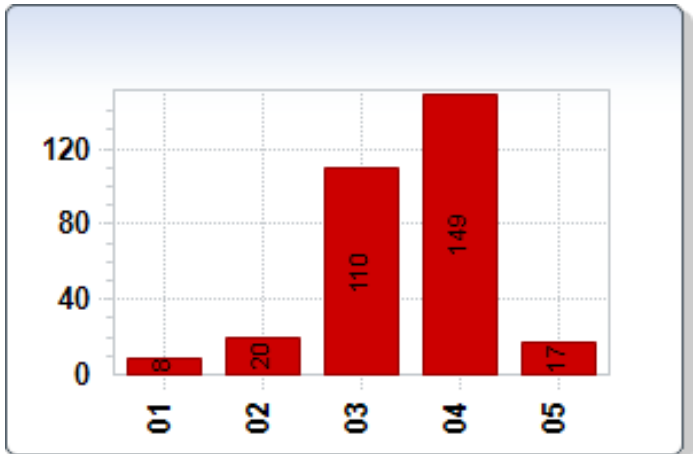
**Ich fühle mich beim Erledigen der Aufgaben manchmal überfordert.**

01 - trifft nicht zu	37	12,17%
02 - trifft eher nicht zu	106	34,87%
03 - trifft eher zu	105	34,54%
04 - trifft zu	44	14,47%
05 - nicht beantwortet	12	3,95%



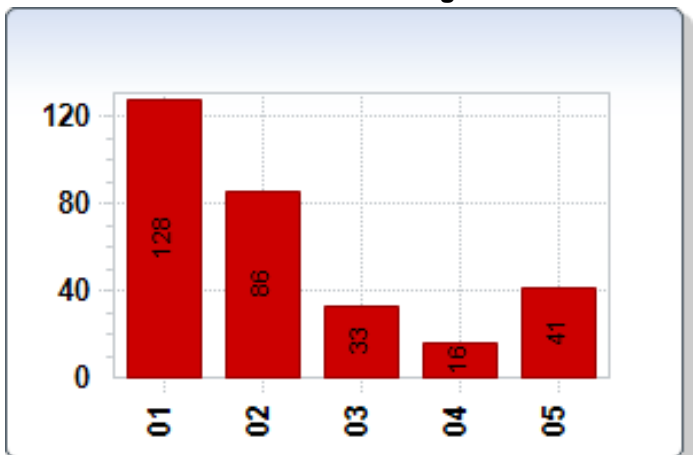
**Meine Lehrkräfte sind zu bestimmten Zeiten für mich erreichbar, wenn ich Unterstützung benötige.**

01 - trifft nicht zu	8	2,63%
02 - trifft eher nicht zu	20	6,58%
03 - trifft eher zu	110	36,18%
04 - trifft zu	149	49,01%
05 - nicht beantwortet	17	5,59%



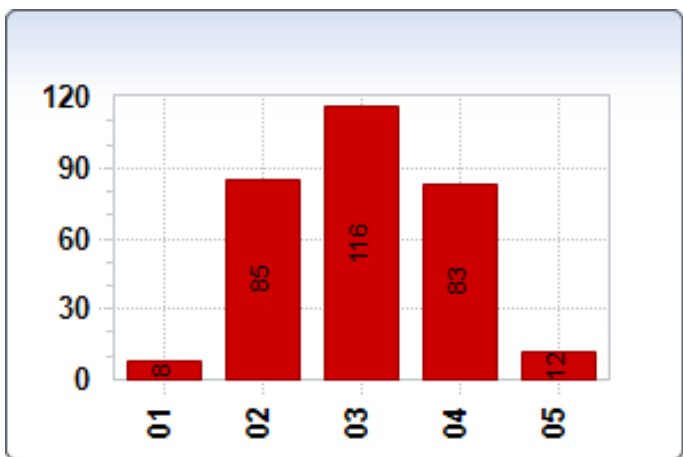
**Meine Lehrkräfte sprechen sich ab und geben mir einen Überblick über alle Fächer hinweg.**

01 - trifft nicht zu	128	42,11%
02 - trifft eher nicht zu	86	28,29%
03 - trifft eher zu	33	10,86%
04 - trifft zu	16	5,26%
05 - nicht beantwortet	41	13,49%



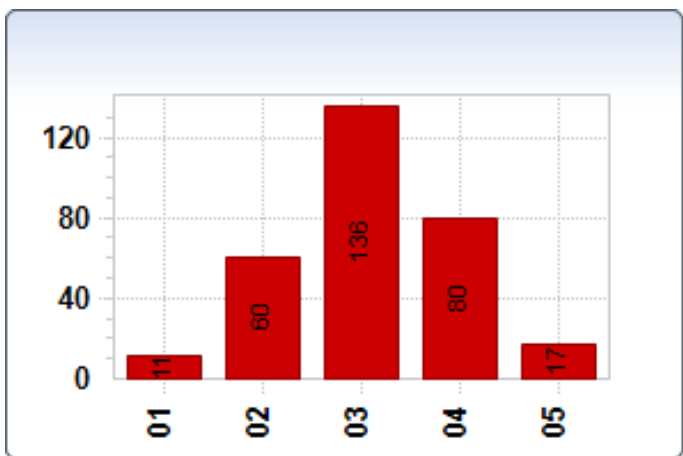
**Meine Lehrkräfte geben mir zu einigen meiner Arbeitsaufträge eine Rückmeldung darüber, was gut war und was ich noch verbessern soll.**

01 - trifft nicht zu	8	2,63%
02 - trifft eher nicht zu	85	27,96%
03 - trifft eher zu	116	38,16%
04 - trifft zu	83	27,30%
05 - nicht beantwortet	12	3,95%



**Ich erhalte von meinen Lehrkräften Hinweise dazu, wie ich die richtigen Lösungen von Arbeitsaufträgen selbst überprüfen kann.**

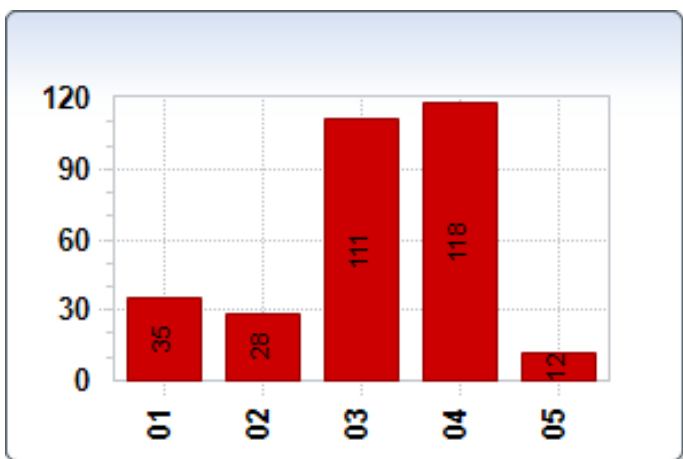
01 - trifft nicht zu	11	3,62%
02 - trifft eher nicht zu	60	19,74%
03 - trifft eher zu	136	44,74%
04 - trifft zu	80	26,32%
05 - nicht beantwortet	17	5,59%



**Ich verfüge beim Distanzunterricht zu jeder Zeit über eine gute Internetverbindung.**

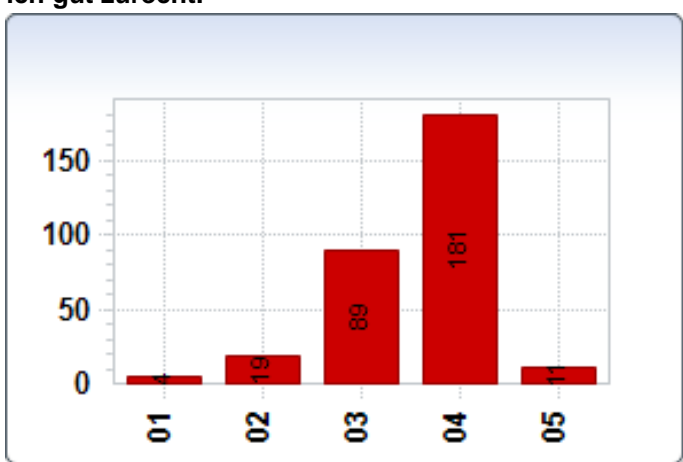
01 - trifft nicht zu	35	11,51%
----------------------	----	--------

02 - trifft eher nicht zu	28	9,21%
03 - trifft eher zu	111	36,51%
04 - trifft zu	118	38,82%
05 - nicht beantwortet	12	3,95%



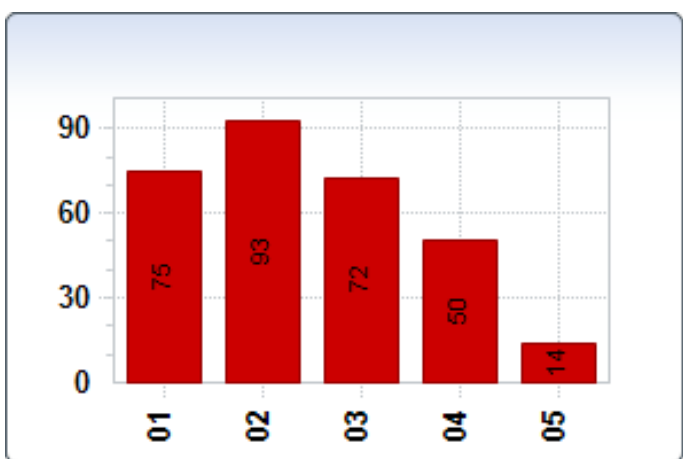
**Mit den Videokonferenzen (z. B. Teams, Zoom) komme ich gut zurecht.**

01 - trifft nicht zu	4	1,32%
02 - trifft eher nicht zu	19	6,25%
03 - trifft eher zu	89	29,28%
04 - trifft zu	181	59,54%
05 - nicht beantwortet	11	3,62%



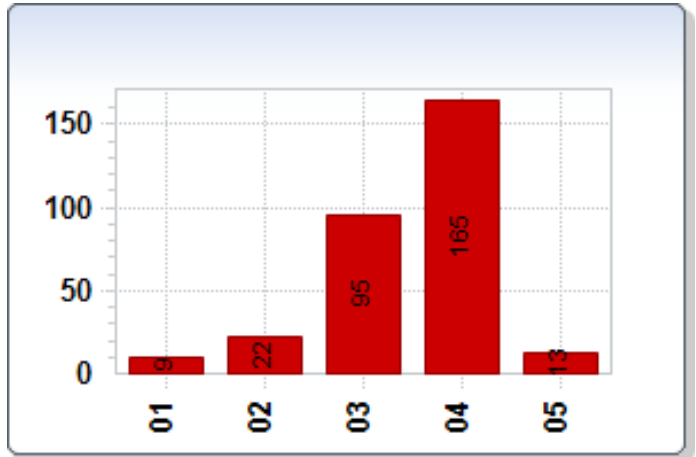
**Im Distanzunterricht lasse ich mich manchmal durch andere digitale Angebote (z. B. Videospiele, YouTube) ablenken.**

01 - trifft nicht zu	75	24,67%
02 - trifft eher nicht zu	93	30,59%
03 - trifft eher zu	72	23,68%
04 - trifft zu	50	16,45%
05 - nicht beantwortet	14	4,61%



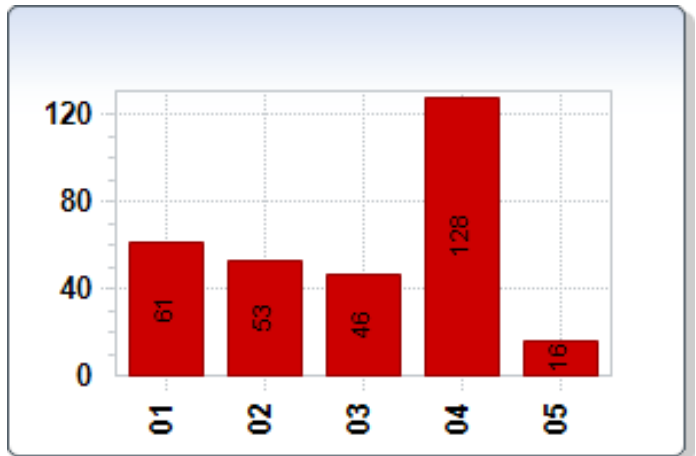
**Mit den digitalen Lehr-Lern-Plattformen (z. B. Mebis, moodle) komme ich gut zurecht.**

01 - trifft nicht zu	9	2,96%
02 - trifft eher nicht zu	22	7,24%
03 - trifft eher zu	95	31,25%
04 - trifft zu	165	54,28%
05 - nicht beantwortet	13	4,28%



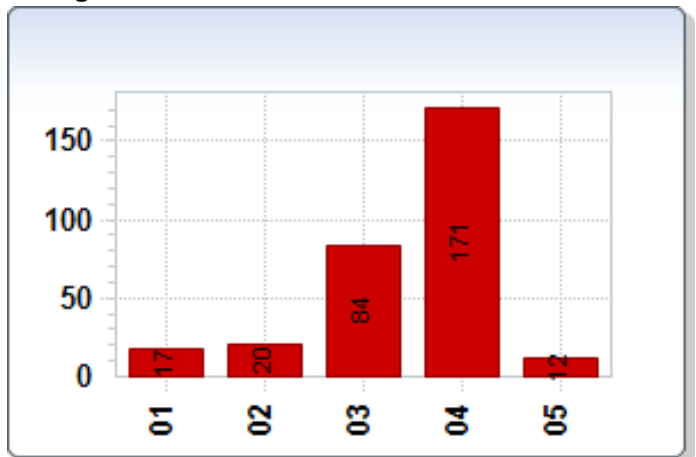
**Mich stört, dass wir unterschiedliche Plattformen verwenden.**

01 - trifft nicht zu	61	20,07%
02 - trifft eher nicht zu	53	17,43%
03 - trifft eher zu	46	15,13%
04 - trifft zu	128	42,11%
05 - nicht beantwortet	16	5,26%



**Ich bin froh, wenn ich auch wieder Zeit in der Schule verbringen darf.**

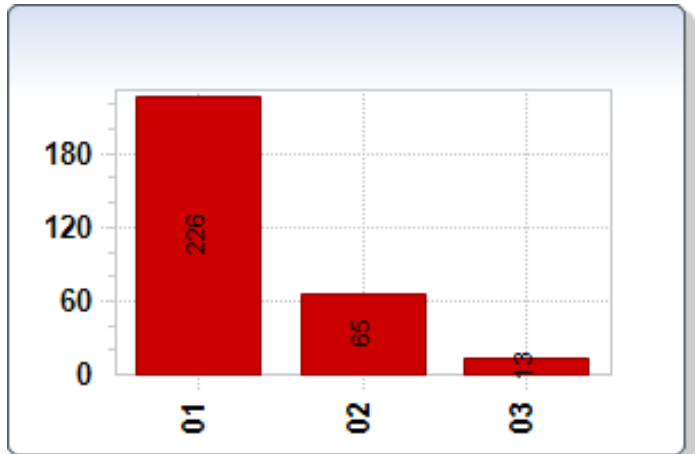
01 - trifft nicht zu	17	5,59%
02 - trifft eher nicht zu	20	6,58%
03 - trifft eher zu	84	27,63%
04 - trifft zu	171	56,25%
05 - nicht beantwortet	12	3,95%



## Beim Distanzunterricht werde ich unterstützt durch:

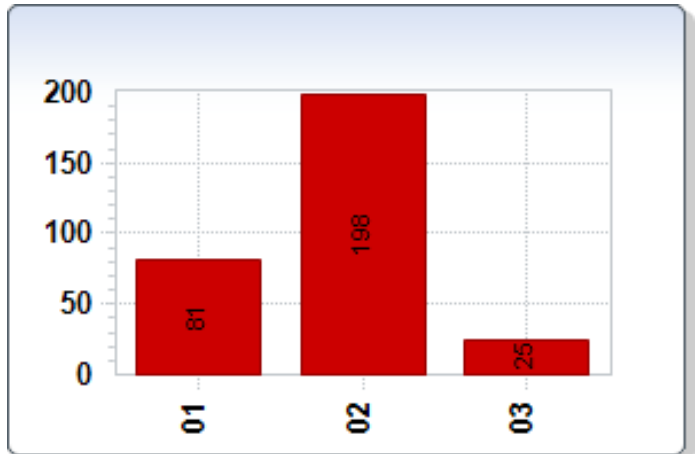
### Eltern

01 - Ja	226	74,34%
02 - Nein	65	21,38%
03 - nicht beantwortet	13	4,28%



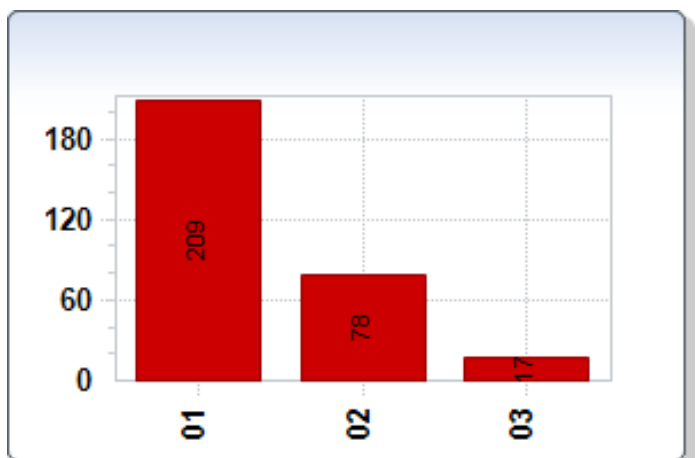
### Geschwister

01 - Ja	81	26,64%
02 - Nein	198	65,13%
03 - nicht beantwortet	25	8,22%



### Mitschülerinnen und Mitschüler

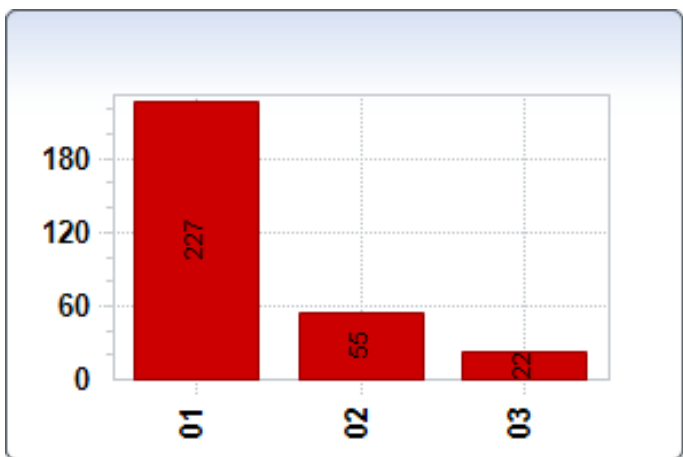
01 - Ja	209	68,75%
02 - Nein	78	25,66%
03 - nicht beantwortet	17	5,59%





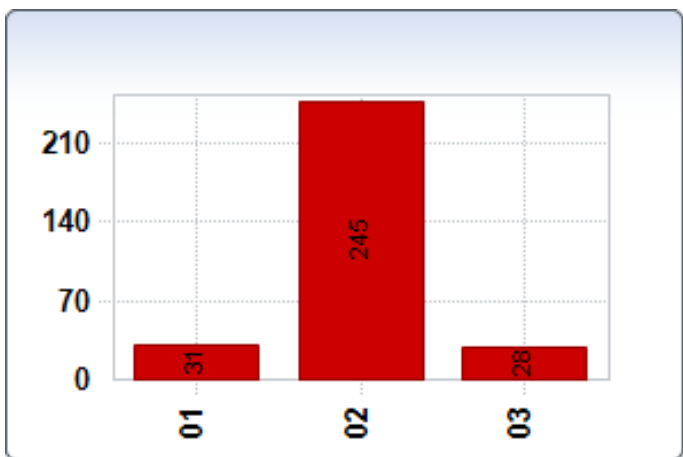
### Lehrer und Lehrerinnen

01 - Ja	227	74,67%
02 - Nein	55	18,09%
03 - nicht beantwortet	22	7,24%



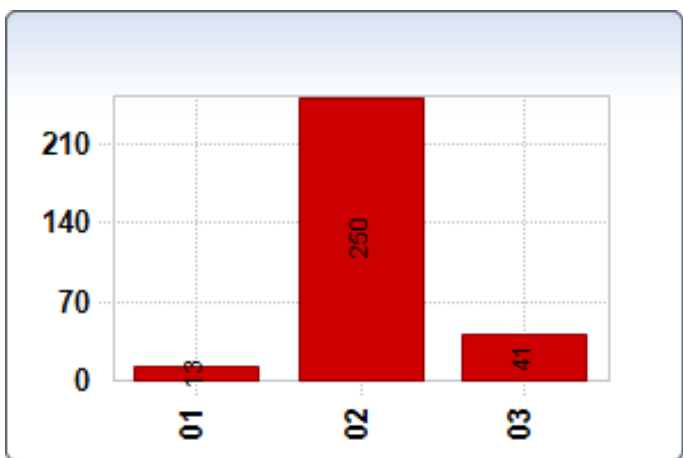
### Andere Erwachsene

01 - Ja	31	10,20%
02 - Nein	245	80,59%
03 - nicht beantwortet	28	9,21%



### Niemanden

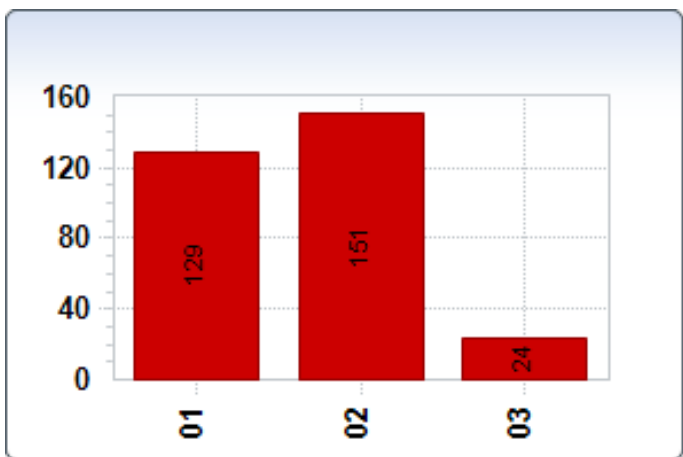
01 - Ja	13	4,28%
02 - Nein	250	82,24%
03 - nicht beantwortet	41	13,49%



## Welche Dinge hast Du zuhause zum Lernen?

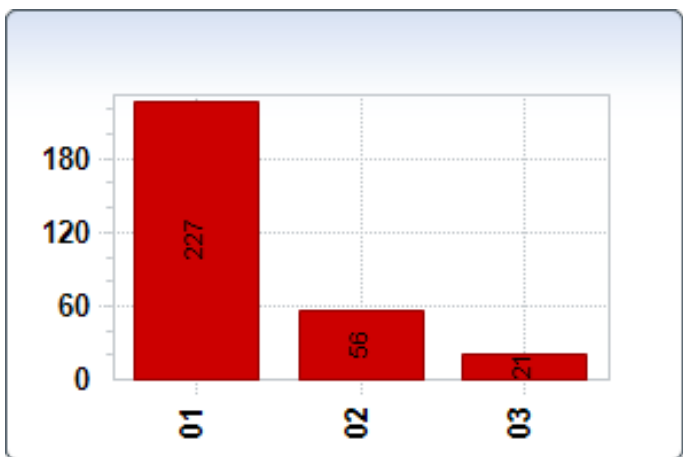
### Desktop/Computer

01 - Ja	129	42,43%
02 - Nein	151	49,67%
03 - nicht beantwortet	24	7,89%



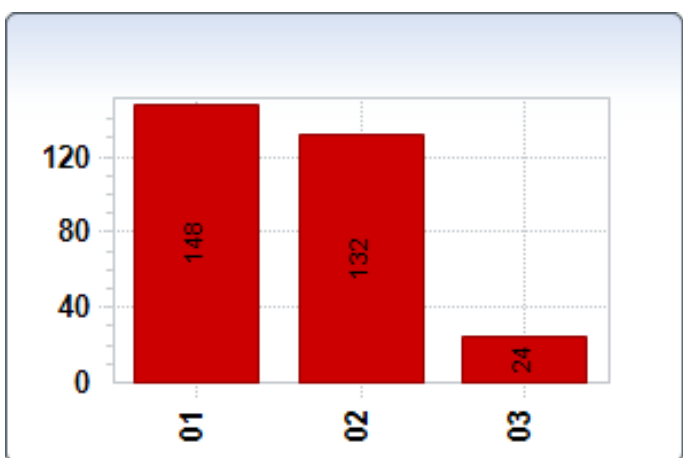
### Laptop/Notebook

01 - Ja	227	74,67%
02 - Nein	56	18,42%
03 - nicht beantwortet	21	6,91%



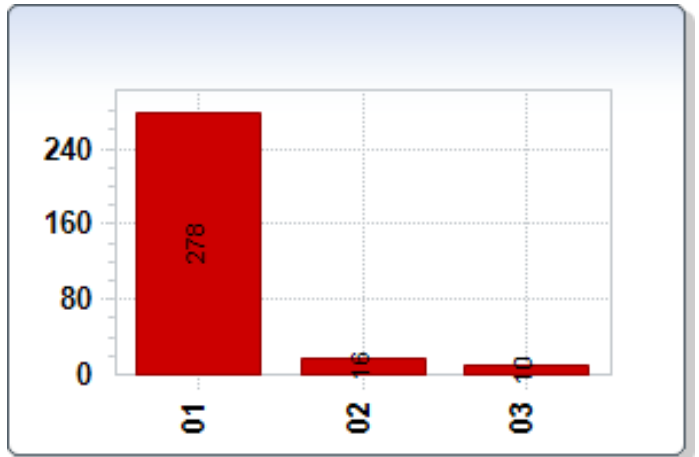
### Tablet/I-Pad

01 - Ja	148	48,68%
02 - Nein	132	43,42%
03 - nicht beantwortet	24	7,89%



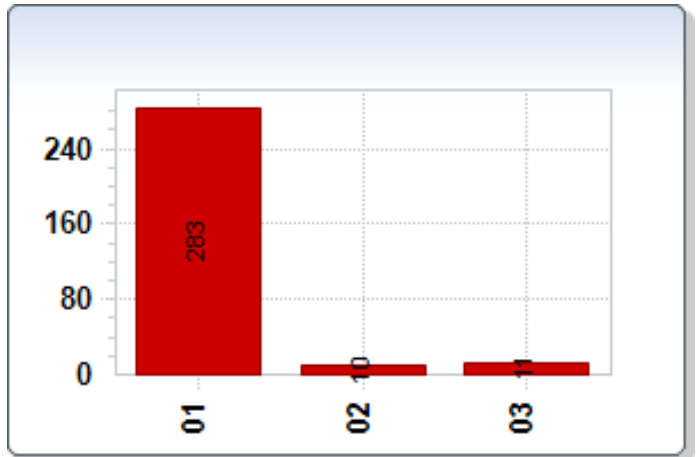
### Smartphone

01 - Ja	278	91,45%
02 - Nein	16	5,26%
03 - nicht beantwortet	10	3,29%



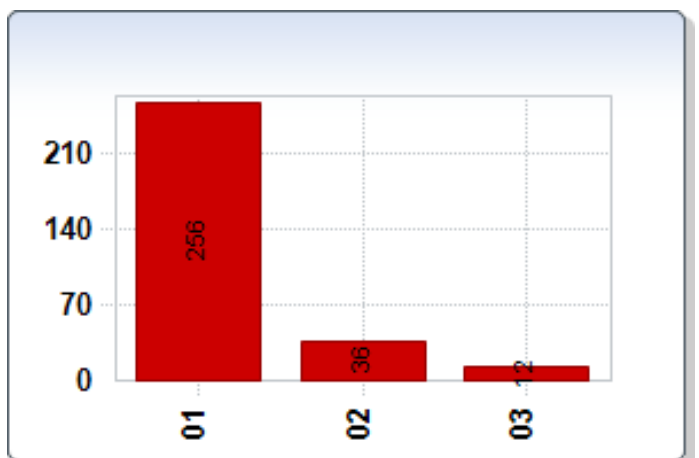
### Drucker

01 - Ja	283	93,09%
02 - Nein	10	3,29%
03 - nicht beantwortet	11	3,62%



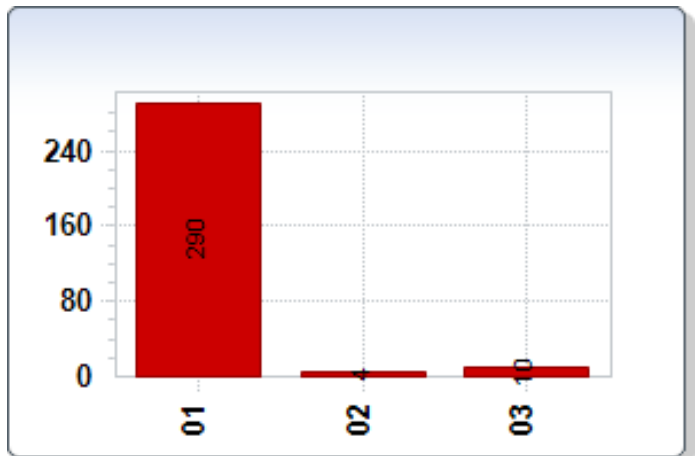
### Ausreichende Internetverbindung

01 - Ja	256	84,21%
02 - Nein	36	11,84%
03 - nicht beantwortet	12	3,95%



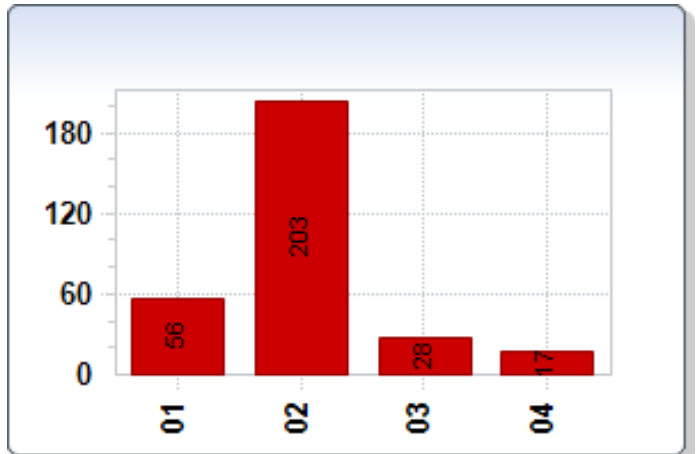
### Arbeitsblätter und Hefte

01 - Ja	290	95,39%
02 - Nein	4	1,32%
03 - nicht beantwortet	10	3,29%



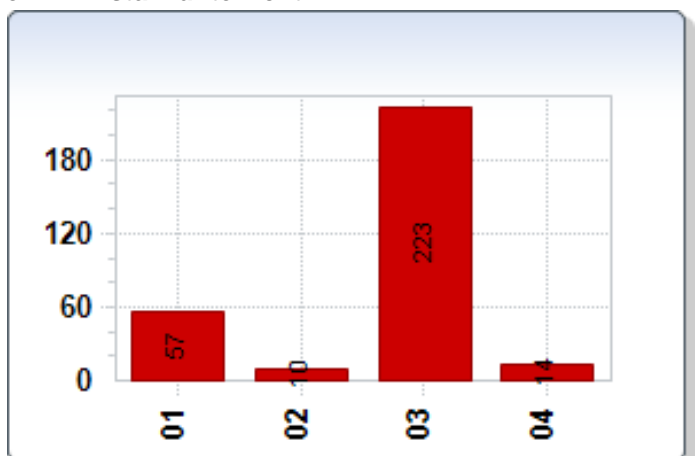
### Im Vergleich zum Distanzunterricht im letzten Schuljahr war der Unterricht jetzt ...

01 - genauso gut	56	18,42%
02 - besser	203	66,78%
03 - schlechter	28	9,21%
04 - nicht beantwortet	17	5,59%



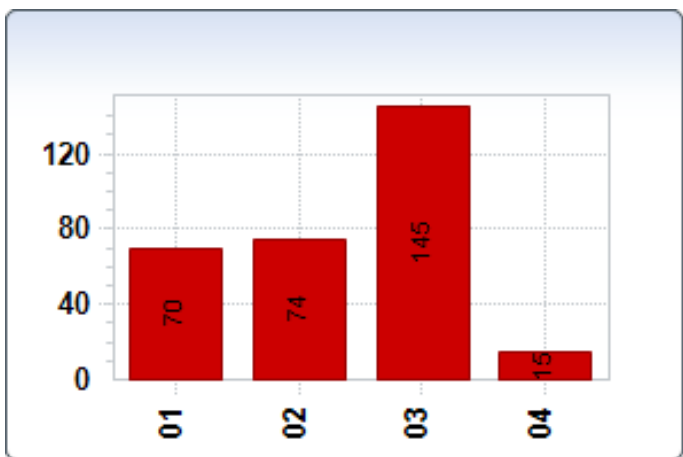
### Im Vergleich zum Lernen in der Schule klappt das Lernen im Distanzunterricht ...

01 - genauso gut	57	18,75%
02 - besser	10	3,29%
03 - schlechter	223	73,36%
04 - nicht beantwortet	14	4,61%



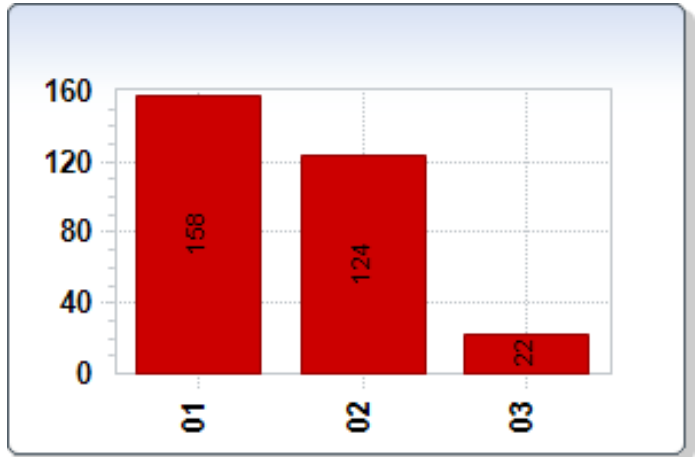
### Im Vergleich zum Wechselunterricht klappt das Lernen im Distanzunterricht ...

01 - genauso gut	70	23,03%
02 - besser	74	24,34%
03 - schlechter	145	47,70%
04 - nicht beantwortet	15	4,93%



### Ich bin ...

01 - weiblich	158	51,97%
02 - männlich	124	40,79%
03 - nicht beantwortet	22	7,24%



### Ich bin in der Jahrgangsstufe

01 - 5	39	12,83%
02 - 6	36	11,84%
03 - 7	47	15,46%
04 - 8	33	10,86%
05 - 9	43	14,14%
06 - 10	42	13,82%
07 - 11	38	12,50%
08 - 12	9	2,96%
09 - nicht beantwortet	17	5,59%

